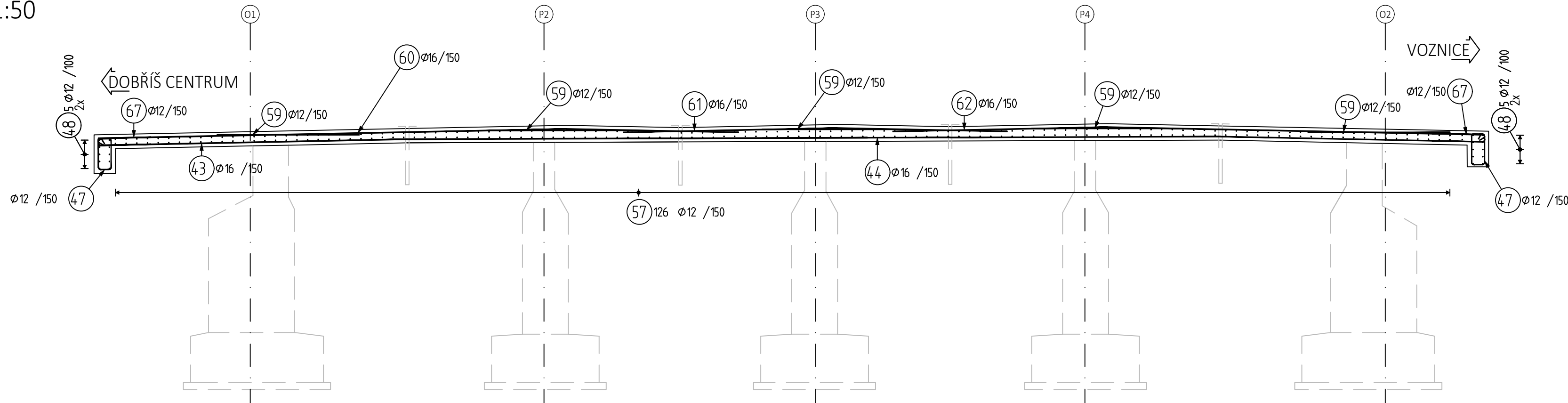
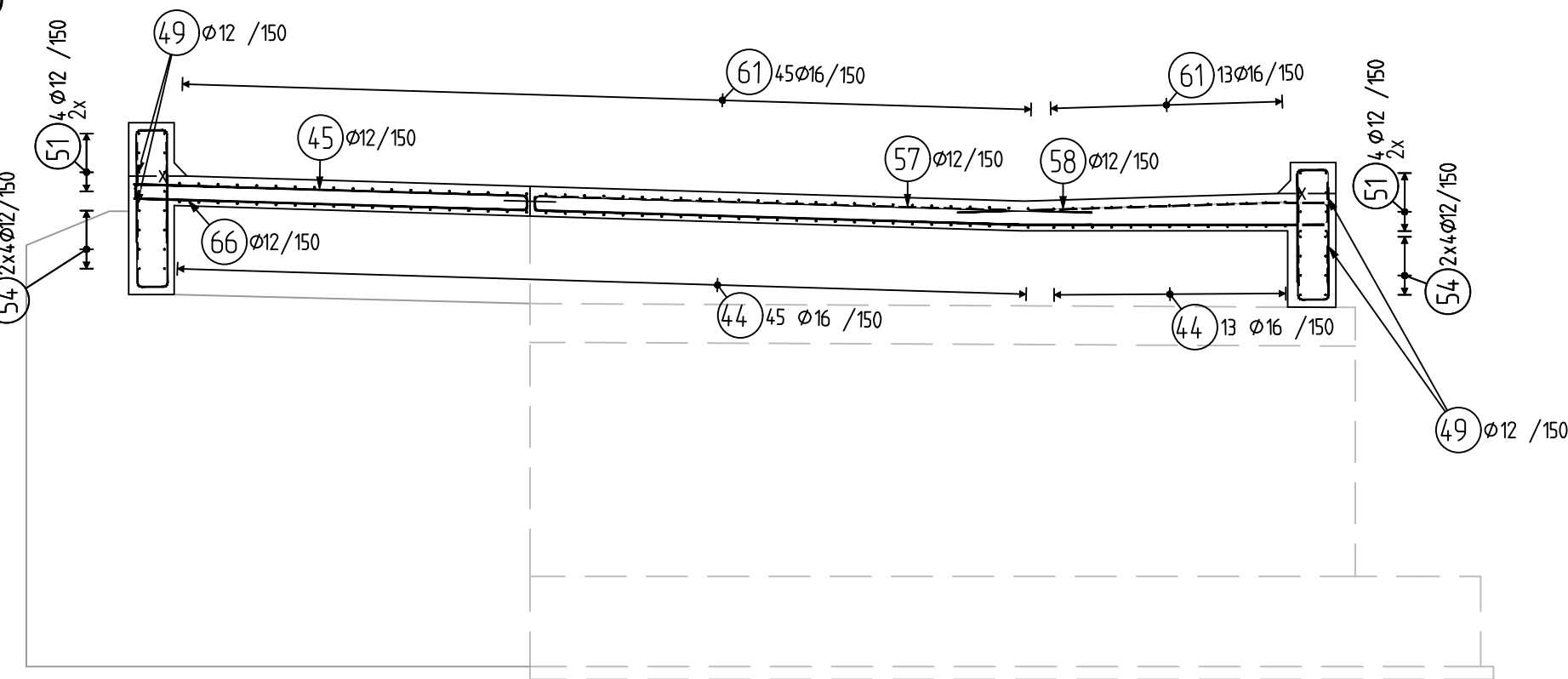


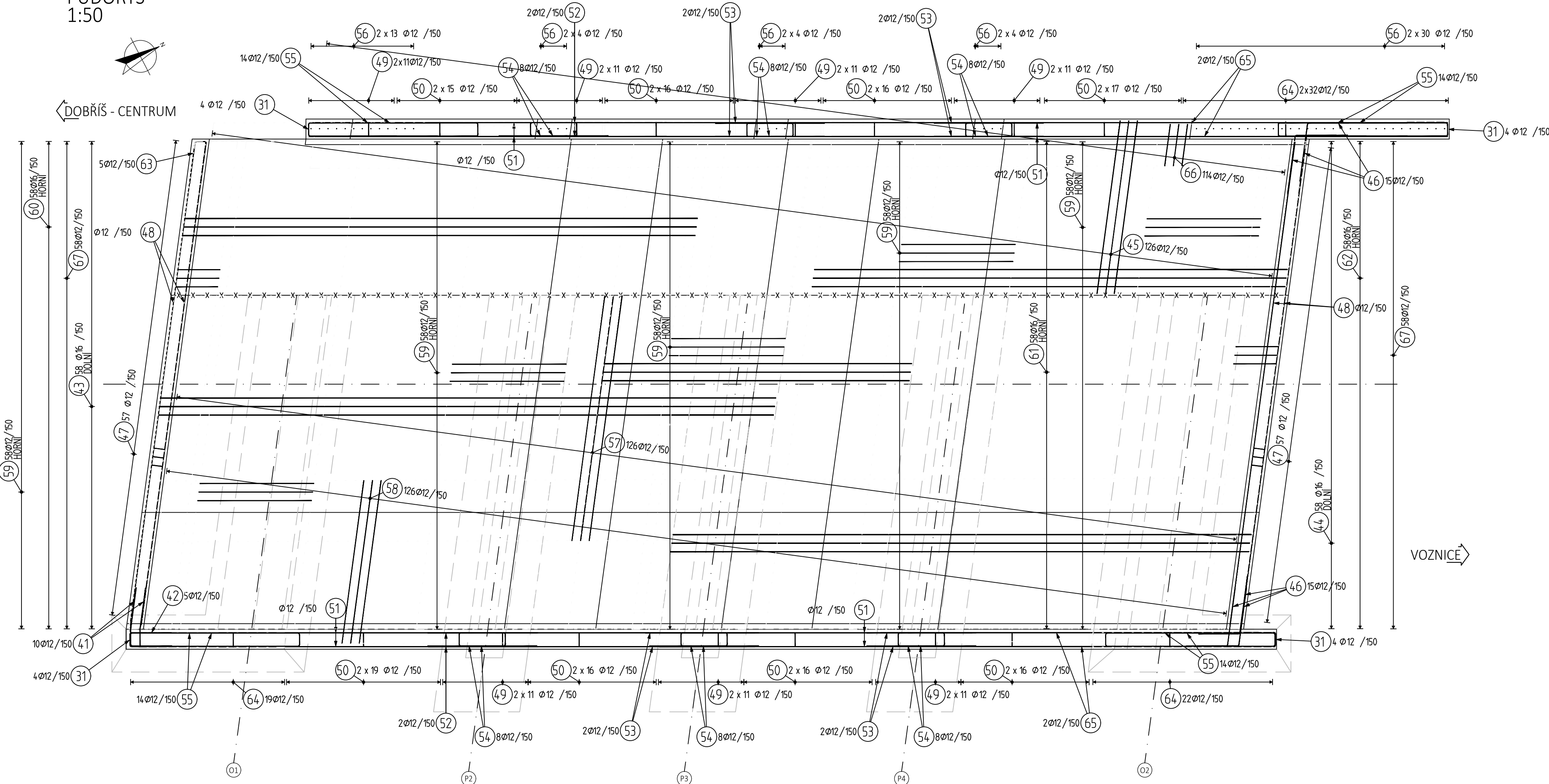
PODÉLNÝ ŘEZ A-A V ÚŽLABÍ ROZNAŠECÍ DESKY
1:50



PŘÍČNÝ ŘEZ C-C PILÍŘEM P3
1:50



PŮDORYS
1:50



POZNÁMKA:

- TVAR DŘÍKŮ RÁMU A KŘÍDEL VČETNĚ POLOHY PROSTUPŮ CHRÁNIČEK JE DÁN VE VÝKRESECH TVARŮ, VÝZTUŽ V MÍSTĚ PROSTUPŮ BUDE UPRAVENA NA STAVBĚ ROZHRNUTÍM NEBO VYSTŘIŽENÍM.

BETON:

ZALOŽENÍ A SPODNÍ STAVBA
DESKA

C 30/37
C 35/45

OCEL:

BETONÁŘSKÁ VÝZTUŽ

B 500B

KRYTÍ:

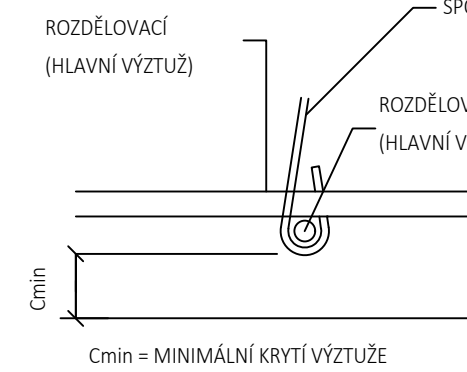
DŘÍK RÁMU

MINIMÁLNÍ / JIMENOVITÉ
50 mm / 60 mm

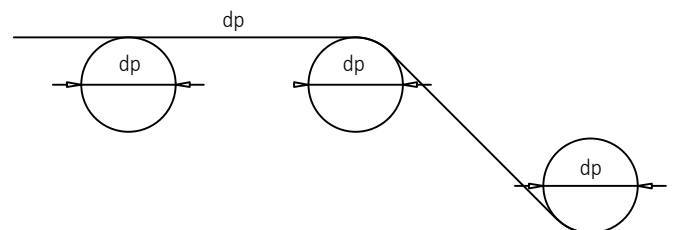
MINIMÁLNÍ PŘESAHOVÁ DÉLKA
VÝZTUŽE PRO BETON C 30/37:

Ø 16 - 750 mm
Ø 12 - 650 mm

SCHÉMA KRYTÍ VÝZTUŽE BETONEM





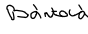
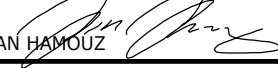

OHYBY VÝZTUŽE (SCHÉMA)



- PRŮMĚR VÝZTUŽE $d \leq 16$ mm - PRŮMĚR OHYBU $d_r = 4 \times d$
- PRŮMĚR VÝZTUŽE $d > 16$ mm - PRŮMĚR OHYBU $d_r = 7 \times d$
VŠECHNY ROZMĚRY OHYBANÝCH PRŮVŮ JSOU ROZMĚRY NA OSU PRŮVU.
POLOMĚRY ZAKŘIVENÍ OHYBANÝCH PRŮVŮ JSOU UDÁVÁNY NA OSU PRŮVU.
JE UVAŽOVÁN MINIMÁLNÍ POLOMĚR ZAKŘIVENÍ OHYBANÝCH PRŮVŮ.

Pol	Profil	Délka [mm]	ks	B 500	
				12	16
31	12	1660	16	26.6	
41	12	1740	10	17.4	
42	12	1500	5	7.5	
43	16	10800	58		626.4
44	16	10150	58		588.7
45	12	6200	126	781.2	
46	12	1740	30	52.2	
47	12	1400	114	159.6	
48	12	8550	20	171.0	
49	12	1950	154	300.3	
50	12	1350	262	353.7	
51	12	10800	32	345.6	
52	12	6000	4	24.0	
53	12	6050	8	48.4	
54	12	2930	48	140.6	
55	12	4730	56	264.9	
56	12	1450	110	159.5	
57	12	8750	126	1102.5	
58	12	5900	126	743.4	
59	12	2000	290	580.0	
60	16	9000	58		522.0
61	16	5400	58		313.2
62	16	8300	58		481.4
63	12	1650	5	8.3	
64	12	3300	105	346.5	
65	12	7000	4	28.0	
66	12	1550	114	176.7	
67	12	1550	116	179.8	
CELKOVÁ DÉLKA		[m]		6017.6	2531.7
HMOTNOST		[kg]		5342.5	3995.9
CELKOVÁ HMOTNOST		[kg]		9338.4	

SOUŘADNICOVÝ SYSTÉM S-JTSK, VÝŠKOVÝ SYSTÉM BpV

OBJEDNATEL:  KRAJSKÁ SPRÁVA A ÚDRŽBA SILNIC STŘEDOČESKÉHO KRAJE		KRAJSKÁ SPRÁVA A ÚDRŽBA SILNIC STŘEDOČESKÉHO KRAJE ZBOROVSKÁ 81/11 150 21 PRAHA 5 - Smíchov		ZHOTOVITEL:  AFRY AFRY CZ s.r.o. MAGISTRŮ 1275/13 140 00 PRAHA 4 tel.: +420 277 005 500 www.afry.cz					
HLAVNÍ INŽENÝR PROJEKTU:  Ing. JANA BÁRTOVÁ, Ph.D.		ZODPOVĚDNÝ PROJEKTANT:  Ing. JAN HAMOUZ		VYPRACOVAL:  Ing. JAKUB HUMPAL		KONTROLOVAL: Ing. LÁSLAV SZÍKORA			
NÁZEV PROJEKTU: II/114 Dobříš, most ev. č. 114-017									
ČÁST:		D - DOKUMENTACE OBJEKTŮ							
		D.3 - SO 201 REKONSTRUKCE MOSTU EV. Č. 114-017 DOBŘÍŠ							
PŘÍLOHA:		SCHÉMA VÝTZUŽE DESKY A ČELNÍCH ZÍDEK							
KRAJ:		STŘEDOČESKÝ KRAJ		ČÁST:		PŘÍLOHA Č.:		ČÍSLO PARE:	
DATUM:		09/2022		D.3		11			
STUPEŇ:		PDPS							
MĚŘÍTKO:		1:50							
Č. ZAKÁZKY:		2019/0035							